

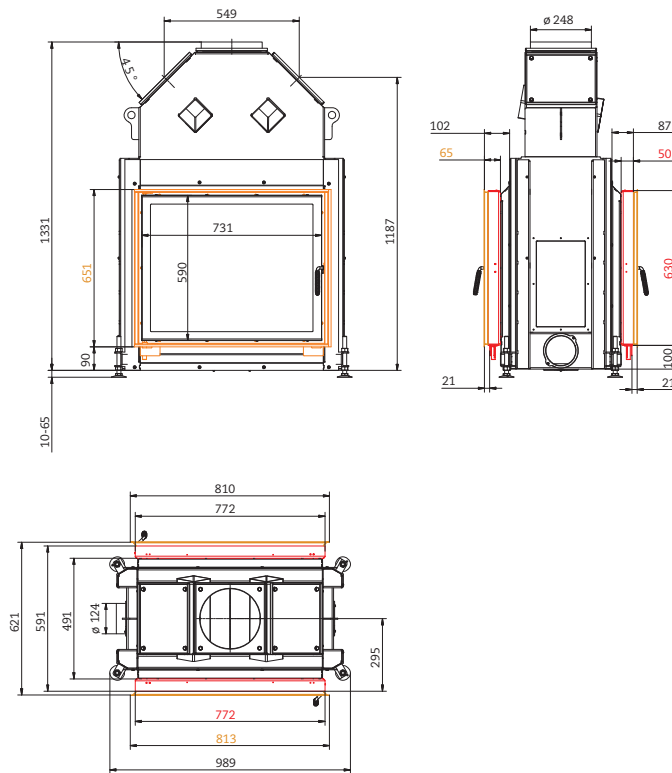


# Stil-Kamin Tunnel 62/76

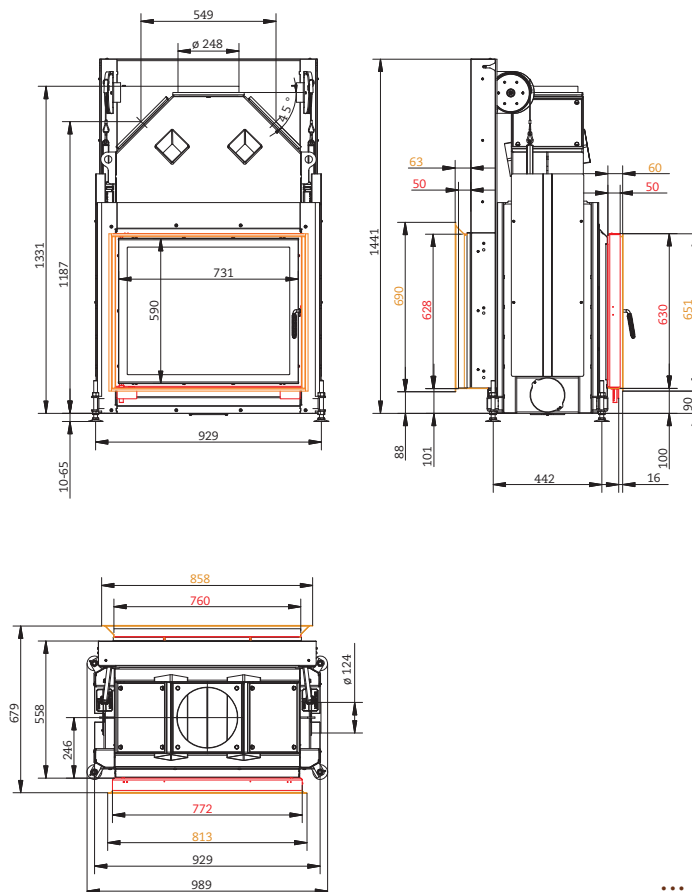
Ver. 4.1 »easy-lift«



**BRUNNER**<sup>®</sup>  
*heizen auf bayerisch.*

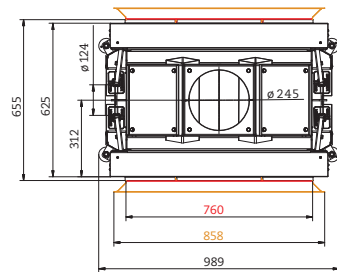
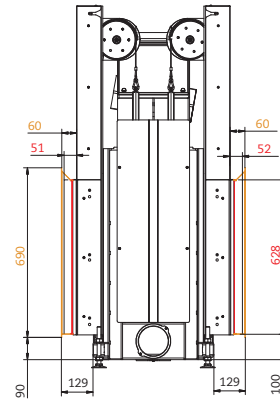
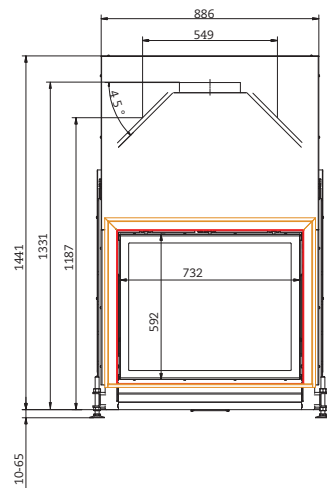


... Drehtür/Drehtür



... Drehtür/Schiebetür

Geräte-Anbaukante (Schiebetür): 763 x 905 mm | Bei Drehtüren ist der Anbaurahmen (rot bemast) fest montiert. Der Blendrahmen (orange bemast) wird an Anbaurahmen bei Drehtüren oder an der Anbaukante bei Schiebetüren montiert.



... Schiebetür/ Schiebetür

## Stil-Kamin Tunnel 62/76

geprüft nach  
Werte bei Betriebsweise

EN 13229 W  
geschlossen

EN 13229 W  
offen <sup>1)</sup>

### Daten für Schornstein und Zugberechnung

### Nennleistung

		EN 13229 W geschlossen	EN 13229 W offen <sup>1)</sup>
Nennheizleistung	kW	11	---
Feuerungsleistung (Wärmebelastung)	kW	13	13
Abgasmassenstrom	g/s	13	70
Abgastemperatur	°C	190	120
notwendiger Förderdruck	Pa	13	6
Brennstoffumsatz	kg/h	3,5	3,5

### Gerätedaten

Sichtscheibenanteil (Einfachscheibe)	%	50	---
Heizfläche Kamineinsatz	m <sup>2</sup>	2,9	2,9
Heizfläche Heizgasrohr	m <sup>2</sup>	0,5	0,5
Feuerraumöffnung (eine Seite)	m <sup>2</sup>	0,37	0,37
Verbrennungsluftstutzen	cm <sup>2</sup>	120	120
zulässige Brennstoffmengen	kg	2,5 - 4,0	2,5 - 4,0

### erforderliche Luftmengen und Querschnitte

Verbrennungsluftbedarf	m <sup>3</sup> /h	38	180
Außenluftanschluss <sup>2)</sup>	mm	∅ 125	---
Zuluftquerschnitt	cm <sup>2</sup>	≥ 1000	---
Warmluftquerschnitt	cm <sup>2</sup>	≥ 1000	---

### erforderliche Abstände im Bereich des Heizkamins

Konvektionsraum (Abstand Heizeinsatz zu Wärmedämmung)	cm	≥ 8	≥ 8
Warmluftaustritt (Abstand zur Wohnraumdecke)	cm	≥ 50	≥ 50
Abstand zu Einbaumöbeln seitlich	cm	≥ 30	≥ 30
Abstand Einbaumöbel zur Verkleidung (belüftet)	cm	≥ 5	≥ 5

### erforderliche Abstände im Strahlungsbereich der Scheibe

brennbare Teile	cm	≥ 80	≥ 80
brennbare Teile hinter Strahlungsschutz	cm	≥ 40	≥ 40
Größe des nicht brennbaren Fußbodenbelages nach vorne	cm	≥ 50	≥ 50
Größe des nicht brennbaren Fußbodenbelages zur Seite	cm	≥ 30	≥ 30

### erforderliche Mindestdämmstärken

zur Anbauwand	cm	18	18
zum Boden	cm	4	4
zur Decke	cm	22	22
Vormauerung bei zu schützender Wand	cm	10	10

### Zulassungen

CE

Deutschland	BImSchV (1. Stufe)
Österreich	15a
Werte sind nach EN 13229 ermittelt mit	Stahlhaube +Drosselklappe

1) Um bei offener Betriebsweise das Austreten von Heizgasen durch Querströmeffekte im Raum zu verhindern, ist eine Sichtscheibenseite immer selbstschließend ausgeführt

2) Der Außenluftanschluss sollte im gleichen Querschnitt nur über max. zwei 90°-Bögen und einer Lauflänge unter 3m geführt werden. Bei längeren und verwinkelten Leitungswegen empfehlen wir generell einen Außenluftquerschnitt > ∅ 150 mm bzw. > 200 cm<sup>2</sup>